



ИНВЕСТИЦИОННЫЙ ПРОФИЛЬ КОВЫЛКИНСКОГО МУНИЦИПАЛЬНОГО РАЙОНА



преимущества 03

общая характеристика 04

социально-экономические показатели 05

занятость и доходы населения 06

ресурсная база 07

социальная инфраструктура 08

историко-культурное наследие 09

туризм 10

основные организации 12

ключевые компетенции 13

специализация района 15

реализуемые инвестиционные проекты 16

инвестиционные ниши 17

свободные инвестиционные площадки 18

меры господдержки 19

контакты 20

ИНВЕСТИЦИОННЫЙ ПРОФИЛЬ КОВЫЛКИНСКОГО МУНИЦИПАЛЬНОГО РАЙОНА

ПРЕИМУЩЕСТВА КОВЫЛКИНСКОГО МУНИЦИПАЛЬНОГО РАЙОНА



Развитый сектор обрабатывающей промышленности

96 % в общем объеме отгруженной продукции по району в 2024 г.



Транспортная доступность

Железнодорожный и автомобильный транспорт



Высокий уровень газификации

Уровень газификации составляет 95%



Благоприятный инвестиционный климат

Объем инвестиций в основной капитал за 2024 год составил 6,3 млрд. руб.



Свободные инвестиционные площадки

1 greenfield

3 brownfield



Развитое сельскохозяйственное производство

За 2024 г. произведено скота и птицы в сельскохозяйственных организациях и крестьянских (фермерских) хозяйствах 115,5 тыс. тонн, темп роста к 2023 г. – 104 %.

Среди муниципальных образований Республики район занимает 2 место.

ОБЩАЯ ХАРАКТЕРИСТИКА КОВЫЛКИНСКОГО МУНИЦИПАЛЬНОГО РАЙОНА

35,4 тыс. чел



численность населения,
2024 г.

19,3 тыс. чел



население райцентра,
2024 г.

2 025 км²



площадь района

107



населённых пунктов

транспортная доступность округа

автотранспорт

89Н-09

Рузаевка → Ковылкино →
Торбеево

авиатранспорт

из аэропорта Саранск (105 км)

Москва, Санкт-Петербург, Сочи,
Минеральные Воды, Казань,
Махачкала, Анталья

ж/д

станция «Ковылкино»

Москва, Самара, Орск,
Челябинск, Тольятти,
Оренбург, Уфа

эффекты от строительства двух свиноводческих комплексов на 4 800 голов свиноматок

160

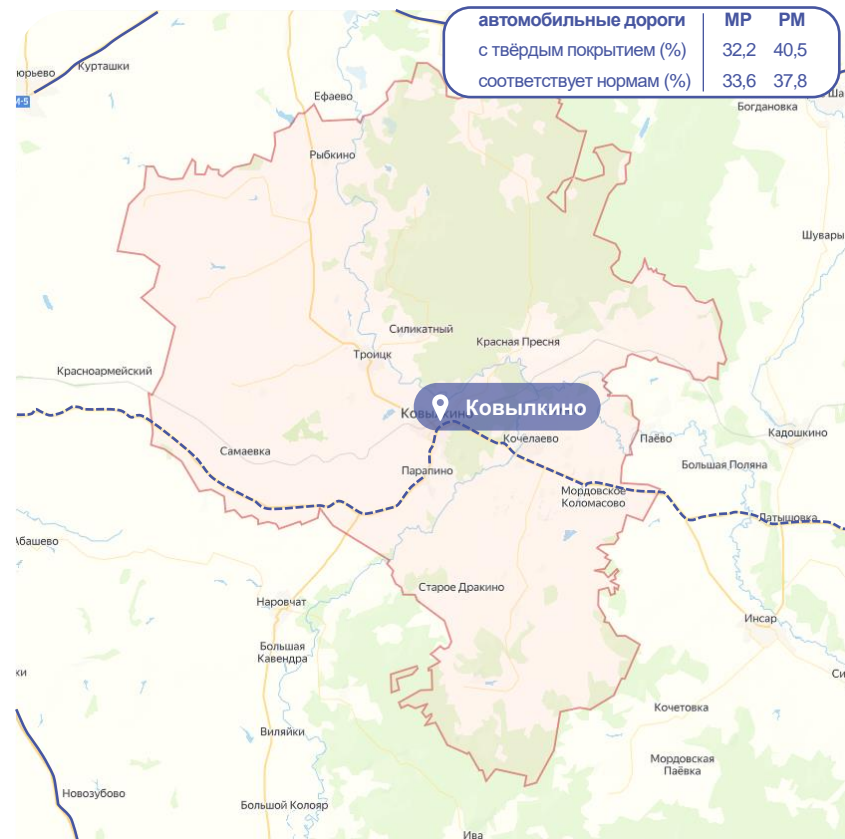


новых рабочих
мест

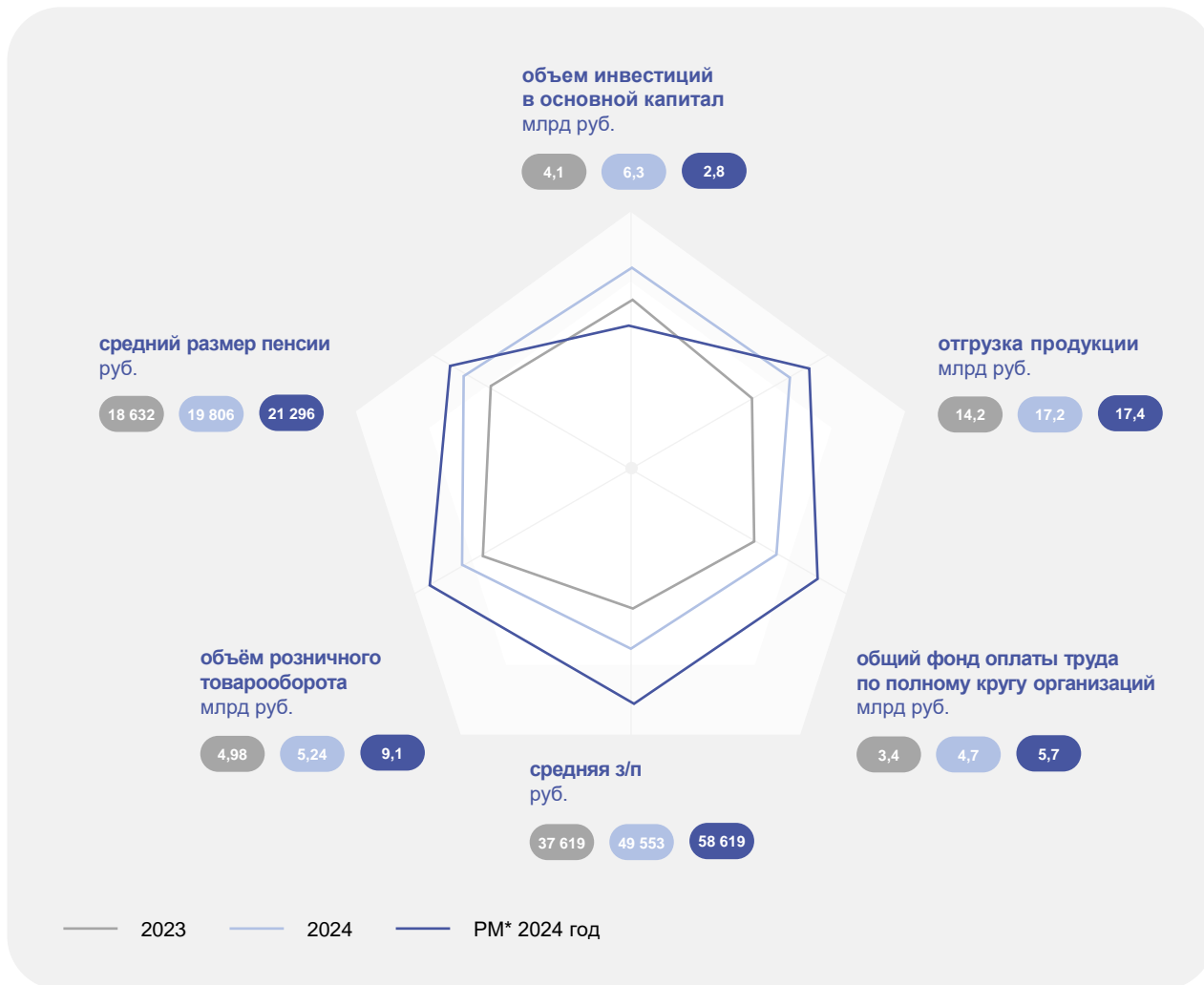
12 000 тыс. тонн в год



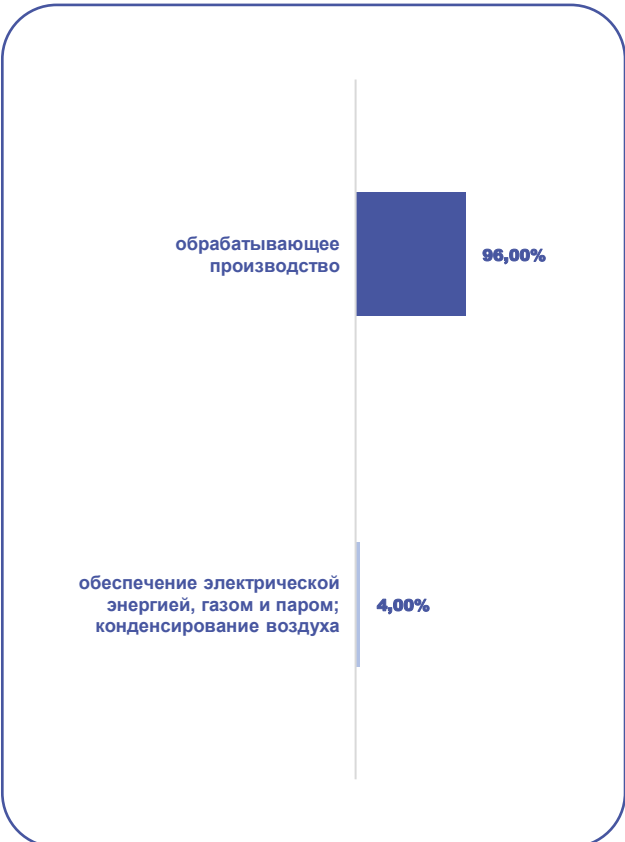
проектная годовая
мощность производства



СОЦИАЛЬНО-ЭКОНОМИЧЕСКИЕ ПОКАЗАТЕЛИ КОВЫЛКИНСКОГО МУНИЦИПАЛЬНОГО РАЙОНА



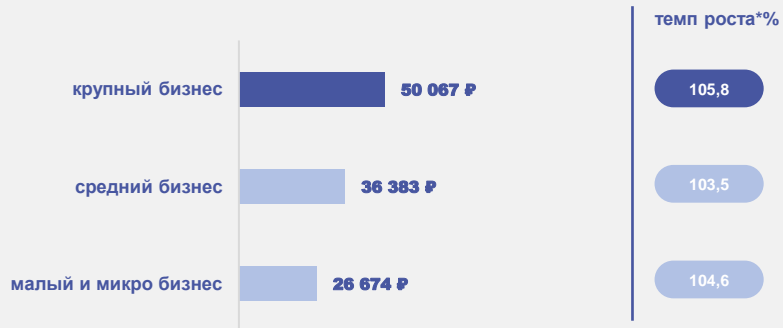
СТРУКТУРА ОТГРУЖЕННОЙ ПРОДУКЦИИ ПО ВИДАМ ЭКОНОМИЧЕСКОЙ ДЕЯТЕЛЬНОСТИ В 2024 ГОДУ (%)



*В среднем на 1 муниципалитет Республики Мордовия

ЗАНЯТОСТЬ И ДОХОДЫ НАСЕЛЕНИЯ

СРЕДНЕМЕСЯЧНАЯ ЗАРАБОТНАЯ ПЛАТА РАБОТНИКОВ



*к 2023 году

ПОКАЗАТЕЛИ	ЕД. ИЗМ	2023 ГОД	2024 ГОД
среднемесячная заработная плата одного работающего крупных и средних предприятий	руб.	37 619	49 552
	%	118,2*	131,6*
среднемесячная заработная плата по Республике Мордовия	руб.	47 875	58 619
реальная заработная плата по Республике Мордовия	руб.	37 265	50 973

*темп роста указан в процентах к предыдущему году

СРЕДНЕМЕСЯЧНАЯ ЗАРАБОТНАЯ ПЛАТА РАБОТНИКОВ ПО ОТРАСЛЯМ В 2024 ГОДУ



0,5%

регистраруемая безработица

0,4%

показатели по Республике Мордовия на 01.01.2025

95 чел.

безработные граждане*

1592 чел.

показатели по Республике Мордовия на 01.01.2025

*Нетрудоустроенные граждане на 01.01.2025

РЕСУРСНАЯ БАЗА

КЛИМАТ

умеренно-континентальный



средняя температура:
в январе -12°C , в июле $+19^{\circ}\text{C}$



среднегодовое количество осадков
450-500 мм

МЕСТОРОЖДЕНИЯ И ПРОЯВЛЕНИЯ



Кичатовское, пески (13 092 тыс. м³)

- сырье для производства кирпича силикатного



Парапинское, пески (8 925 тыс. м³)

- для приготовления строительства растворов



Шингаринское, пески (1 912 тыс. м³)

- корректирующая добавка

ЛЕСА И ПОЧВЫ

общий запас 389,8 тыс. м³



хвойные породы
24,9 тыс. м³



твердолиственные породы
80,7 тыс. м³



мягколиственные породы
284,2 тыс. м³



почвы

преобладают черноземы
для выращивания кормовых, зерновых и
зернобобовых культур, картофеля

темно-серые лесные
для ведения лесного хозяйства

подзолистые
для ведения сельского хозяйства

ЗЕМЛИ

общая площадь 201,3 тыс. га



земли с/х назначения
150,4 тыс. га



земли лесного фонда
38,1 тыс. га



земли промышленности
0,2 тыс. га

СОЦИАЛЬНАЯ ИНФРАСТРУКТУРА



ОБРАЗОВАНИЕ

15 36,7%*
учреждений
дошкольного
образования

3
учреждений
доп.
образования

9 35,2%*
учреждений
школьного
образования

2
учреждений
проф.
образования

0
учреждений
высшего
образования

1082 62%**
учащихся

1366
учащихся

2729 40%**
учащихся

733
учащихся

-
учащихся



ЗДРАВООХРАНЕНИЕ

185
стационарных
коек

39
фельдшерско-
акушерских
пунктов

3
амбулаторно-
поликлинических
учреждений

1
стационарных
учреждений



СПОРТ

2
ФОК

1
ледовых дворцов

1
стадионов

1
бассейнов

33
плоскостных спортивных
сооружений



КУЛЬТУРА И ИСКУССТВО

43
клубных учреждений

41
библиотек

2
музеев

1
кинотеатров

3
туристических маршрутов

*уровень балансового износа зданий

**заполняемость учреждений

ИСТОРИКО-КУЛЬТУРНОЕ НАСЛЕДИЕ



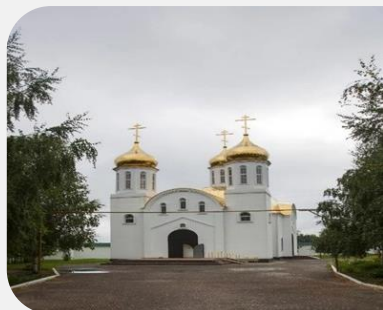
**ФИЛИАЛ
«КОЧЕЛАЕВСКИЙ
ЦЕНТР РУССКОЙ
КУЛЬТУРЫ
ИМ. Ф.В. СЫЧКОВА»**
с. Кочелаево



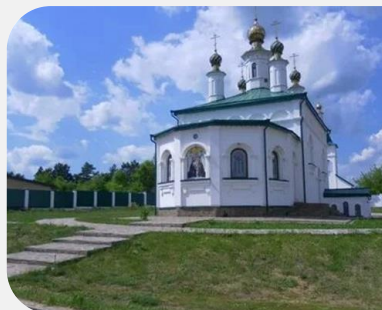
**ДОМ МУЗЕЙ
Ф.В. СЫЧКОВА**
с. Кочелаево



**КОВЫЛКИНСКИЙ
ФИЛИАЛ ГУК
«МОРДОВСКОЕ
РЕСПУБЛИКАНСКОЕ
ОБЪЕДИНЕНИЕ,
КРАЕВЕДЧЕСКИЙ
МУЗЕЙ
ИМ. И.Д. ВОРОНИНА**
г. Ковылкино



**ХРАМ
СЕРАФИМА
САРОВСКОГО**
г. Ковылкино



**АЛЕКСАНДРО-
НЕВСКИЙ
МУЖСКОЙ
МОНАСТЫРЬ**
с. Кимляй,
Ковылкинский
район



**БАЗА ОТДЫХА
«РЫБАЛКА В
КАЛИНОВКЕ»**

119%**

9 075
человек

посетило музей в 2024 г.



120%**

159
экскурсий

проведено в 2024 г.



101%**

2 499
человек

обслужено экскурсиями

индивидуальных
посетителей — 1 231
человек



география туристов

- Москва
- Санкт-Петербург
- Вологда
- Нижний Новгород
- Казань
- Самара
- Архангельск
- Рязань
- Ульяновск
- Подольск
- Воронеж
- Пенза
- Саранск
- Мурманск
- Рязань
- Калининград
- Краснодар
- Тверь
- Североморск
- Курск
- Энгельс
- Иваново
- Литва
- Эстония

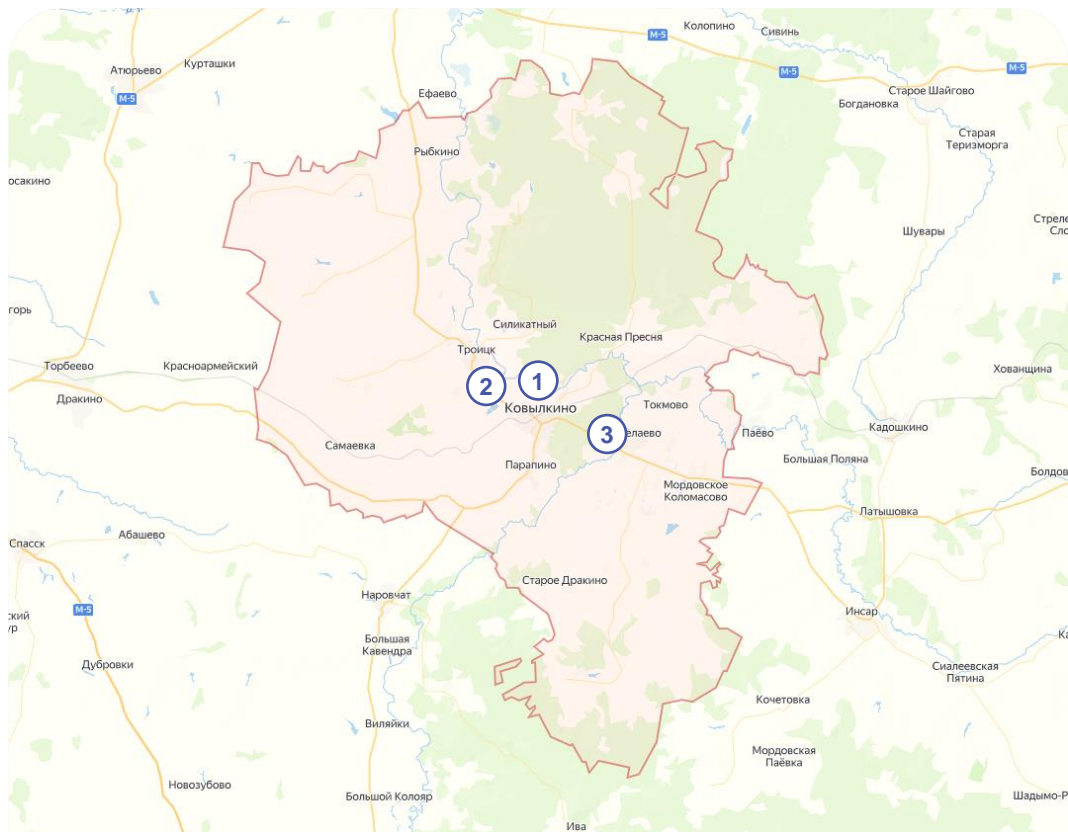


ТУРИЗМ

ТУРИСТИЧЕСКИЕ МАРШРУТЫ

ОРГАНИЗОВАНЫ ТУРИСТИЧЕСКИЕ ПЕШЕХОДНЫЕ И АВТОМОБИЛЬНЫЕ МАРШРУТЫ

- 1 Туристический маршрут «По следам художника радости Ф.В. Сычкова»**
Посещение мест создания знаменитых полотен («Зимняя дорога», «Катание с гор», «Праздничный день» и т.д.), поход на реку Mokша, посещение дома-музея Ф.В. Сычкова и Центра русской культуры, носящего имя художника.
- 2 Гастрономический тур База отдыха «Рыбалка в Калиновке»**
Экскурсия на акваферму, дегустация блюда из клариевого сома, а также плавание на лодке и рыбалка.
- 3 Агротуризм База отдыха «Фазенда»**
Экскурсия на животноводческую ферму, где выращиваются коровы Абердин-ангусской породы. Кормление лошадей с рук, посещение пасеки и возможность приобрести мёд. Проведение мастер-класса по сбору лекарственных трав и варке сыра из домашнего молока.



ТУРИЗМ

ЗНАКОВЫЕ СОБЫТИЯ



Фестиваль фестивалей «Приглашает Кочелаево»... (Фестиваль околца, Фестиваль «Сычковская ярмарка») в рамках дня славянской письменности и культуры



День города Ковылкино



Шумбрат Мордовия 2024



Праздник Святой Троицы в г. Ковылкино



ПЛАНИРУЕТСЯ:

- Открытие памятника в память о погибших героях специальной военной операции
- Торжественное освящение и открытие храма Георгия Победоносца
- в г. Ковылкино

ОСНОВНЫЕ ОРГАНИЗАЦИИ

НАИМЕНОВАНИЕ КОМПАНИИ	СФЕРА ДЕЯТЕЛЬНОСТИ	ВЫРУЧКА млн. руб.	РАБОЧИЕ чел.
ПАО «Ковылкинский электромеханический завод»	Производство волноводных изделий, сложной радиолокационной продукции и оборудования для связи, авиации, нефтегазовой промышленности	2 800	1 037
ОАО «Ковылкинский комбикормовый завод»	Производство комбикормов	12 700	549
АО «Надежда»	Производство масла и сыра	967	109
ООО «Крафт производство»	Производство бумажных мешков и пакетов	411	59

КЛЮЧЕВЫЕ КОМПЕТЕНЦИИ



**ПАО «КОВЫЛКИНСКИЙ
ЭЛЕКТРОМЕХАНИЧЕСКИЙ ЗАВОД»**

на рынке более 60 лет

производитель волноводной продукции, дизельных электростанций стационарных, составных частей антенных систем

- произведено продукции на сумму 2,8 млрд руб.



АО «НАДЕЖДА»

на рынке более 30 лет

производитель масла сливочного, сыра полутвердого, сырных продуктов

произведено:

- 126 тонн масла сливочного
 - 2 140 тонн сыра
- на общую сумму 896 млн. руб.

КЛЮЧЕВЫЕ КОМПЕТЕНЦИИ



ОАО «КОМБИКОРМОВЫЙ ЗАВОД»

на рынке более 20 лет

производитель комбикорма, муки ячневой, крупы перловой

- произведено продукции на сумму более 12,7 млрд. руб.



ООО «КРАФТ ПРОИЗВОДСТВО»

на рынке более 13 лет

производитель бумажных мешков, бумажных пакетов

произведено:

- бумажных мешков 21326 тыс. шт. на сумму 401 млн. руб.
- бумажных пакетов 8347 тыс. шт. на сумму 10 млн руб.

СПЕЦИАЛИЗАЦИЯ РАЙОНА И ТРЕНДЫ РАЗВИТИЯ

СПЕЦИАЛИЗАЦИЯ	ТРЕНД	ЭФФЕКТЫ	РЕЗУЛЬТАТЫ
 <p>СЕЛЬСКОХОЗЯЙСТВЕННОЕ ПРОИЗВОДСТВО производство продукции растениеводства и животноводства</p>	<p>следование концепции устойчивого развития</p>	<p>расширение сельскохозяйственного производства</p>	<ul style="list-style-type: none"> • рост объёмов производства и доходов • усиление позиции местных предприятий • создание новых рабочих мест
 <p>ОБРАБАТЫВАЮЩЕЕ ПРОИЗВОДСТВО</p>	<p>следование концепции модульности оборудования</p>	<p>повышение технологичности производства и функциональности оборудования и машин</p>	<ul style="list-style-type: none"> • рост объёмов производства и доходов • усиление позиции местных предприятий • создание новых рабочих мест
 <p>ДЕЯТЕЛЬНОСТЬ ПО ТРАНСПОРТИРОВКЕ И ХРАНЕНИЮ</p>	<p>рост спроса на услуги доставки, а также на грузоперевозки и складирование</p>	<p>рост доходов от логистических услуг, увеличение спроса на качественную дорожно-транспортную инфраструктуру</p>	<ul style="list-style-type: none"> • расширение рынков сбыта местных предприятий • повышение инвестиционной привлекательности

РЕАЛИЗУЕМЫЕ ИНВЕСТИЦИОННЫЕ ПРОЕКТЫ

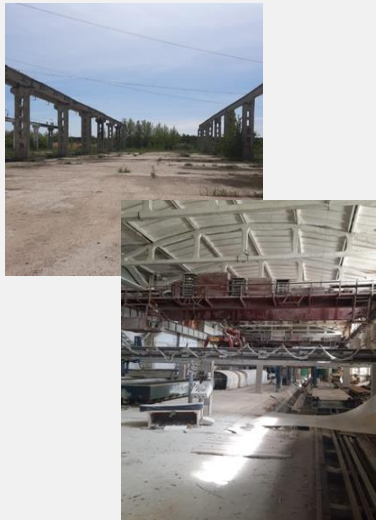
НАИМЕНОВАНИЕ КОМПАНИИ	СФЕРА ДЕЯТЕЛЬНОСТИ	ИНВЕСТИЦИИ млн. руб.	СРОКИ РЕАЛИЗАЦИИ
 ОАО «Ковылкинский комбикормовый завод»	Производство комбикормов	396,2	2024
 ООО «Мордовский племенной центр»	Производство мяса свиней	40,8	2024
 ПАО «Ковылкинский электромеханический завод»	Производство волноводной продукции, дизельных электростанций	71,1	2024
 ООО «Мордовский Бекон»	Производство мяса свиней	8,9	2024
 ОАО «Надежда»	Производство масла и сыра	21,9	2024
 ООО «КРАФТ Производство»	Производство бумажных мешков	26,6	2024
 ООО «Тикане»	Деятельность автомобильного грузового транспорта	5 746,4	2024

ИНВЕСТИЦИОННЫЕ НИШИ

РАЗВИТИЕ ПРЕДПРИНИМАТЕЛЬСТВА



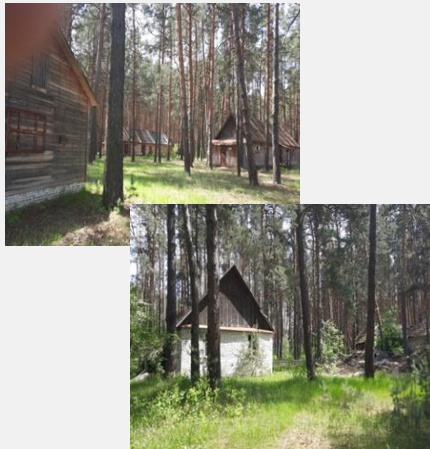
1. Здание завода «Кирпич силикатный»



ЭКОЛОГИЯ И ТУРИЗМ



1. Оздоровительный лагерь «Сосновый бор»



СВОБОДНЫЕ ИНВЕСТИЦИОННЫЕ ПЛОЩАДКИ

4

ИНВЕСТИЦИОННЫХ
ПЛОЩАДОК

1 Greenfield
3 Brownfield

ТАРИФЫ



256,13 руб.
горячая вода (м³)



8,126 руб.
природный газ (м³)



48,20 руб.
холодная вода (м³)



5,44 руб.
электроэнергия (кВт ч.)



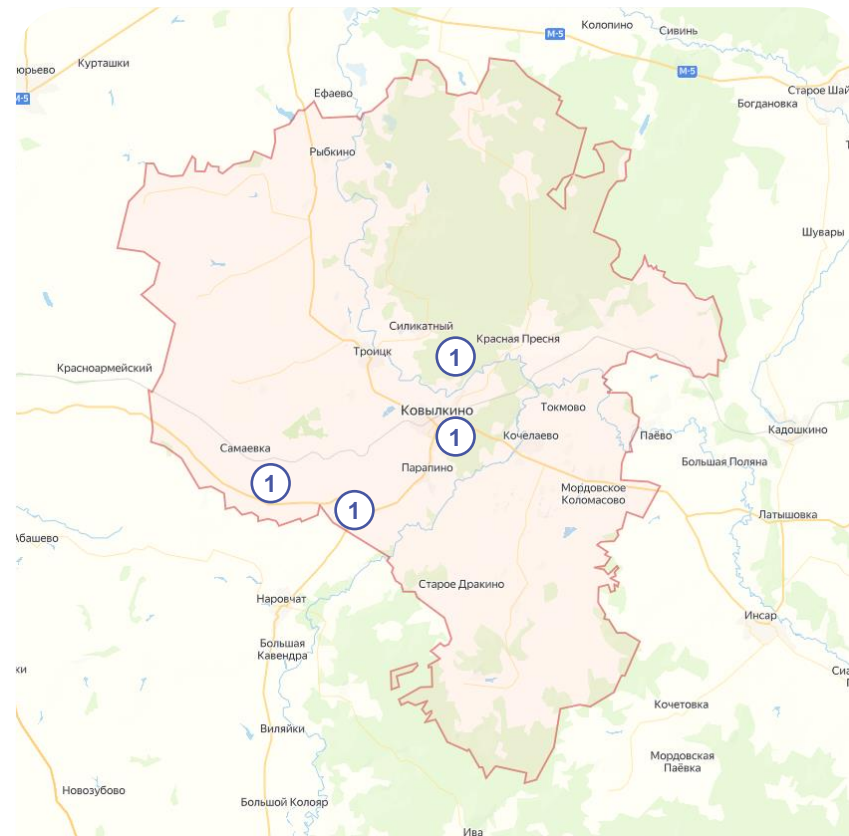
46,02 руб.
водоотведение (м³)



3790,26 руб.
отопление (за ед. энергии)



Ознакомиться с подробной информацией о площадках, точках подключения, ресурсных мощностях, транспортной и инженерной инфраструктуре можно на сайте <https://map.investm.ru>



количество свободных
инвестиционных площадок

МЕРЫ ГОСУДАРСТВЕННОЙ ПОДДЕРЖКИ



КОРПОРАЦИЯ РАЗВИТИЯ
РЕСПУБЛИКИ МОРДОВИЯ

КОРПОРАЦИЯ РАЗВИТИЯ
РЕСПУБЛИКИ МОРДОВИЯ

НЕФИНАНСОВАЯ ПОДДЕРЖКА

investrm.ru



МИНИСТЕРСТВО
ЭКОНОМИКИ, ТОРГОВЛИ
И ПРЕДПРИНИМАТЕЛЬСТВА
РЕСПУБЛИКИ МОРДОВИЯ

ГРАНТЫ И СУБСИДИИ

[mineco.e-
mordovia.ru](http://mineco.e-mordovia.ru)



МИНИСТЕРСТВО
ПРОМЫШЛЕННОСТИ, НАУКИ
И НОВЫХ ТЕХНОЛОГИЙ
РЕСПУБЛИКИ МОРДОВИЯ

ГРАНТЫ И СУБСИДИИ

i-mordovia.ru



МИНИСТЕРСТВО
СЕЛЬСКОГО ХОЗЯЙСТВА
И ПЕРЕРАБАТЫВАЮЩЕЙ
ПРОМЫШЛЕННОСТИ
РЕСПУБЛИКИ МОРДОВИЯ

ГРАНТЫ И СУБСИДИИ

agro.e-mordovia.ru



Технопарк-Мордовия

АУ «ТЕХНОПАРК-
МОРДОВИЯ»

НЕФИНАНСОВАЯ ПОДДЕРЖКА

[technopark-
mordovia.ru](http://technopark-
mordovia.ru)



ЦЕНТР «МОЙ БИЗНЕС»
РЕСПУБЛИКИ МОРДОВИЯ

НЕФИНАНСОВАЯ ПОДДЕРЖКА

mbrm.ru



ЦЕНТР ПОДДЕРЖКИ
ЭКСПОРТА
РЕСПУБЛИКИ
МОРДОВИЯ

НЕФИНАНСОВАЯ ПОДДЕРЖКА

mordoviaexport.ru



ФОНД РАЗВИТИЯ
ПРОМЫШЛЕННОСТИ
РЕСПУБЛИКИ МОРДОВИЯ

ФОНД РАЗВИТИЯ
ПРОМЫШЛЕННОСТИ
РЕСПУБЛИКИ МОРДОВИЯ

КРЕДИТЫ И ЗАЙМЫ

frprm.ru



Фонд поддержки
предпринимательства
Республики Мордовия
Микрокредитная компания

Микрокредитная компания
ФОНД ПОДДЕРЖКИ
ПРЕДПРИНИМАТЕЛЬСТВА
РЕСПУБЛИКИ МОРДОВИЯ

КРЕДИТЫ И ЗАЙМЫ

fpprm13.ru



АУ «ГАРАНТИЙНЫЙ ФОНД
КРЕДИТНОГО ОБЕСПЕЧЕНИЯ
РЕСПУБЛИКИ МОРДОВИЯ»

ГАРАНТИИ И ПОРУЧИТЕЛЬСТВА

gfkorm.ru



АГЕНТСТВО
ИННОВАЦИОННОГО РАЗВИТИЯ
РЕСПУБЛИКИ МОРДОВИЯ

АУ «АГЕНТСТВО
ИННОВАЦИОННОГО РАЗВИТИЯ
РЕСПУБЛИКИ МОРДОВИЯ»

НЕФИНАНСОВАЯ ПОДДЕРЖКА

i-mordovia.ru



ЦЕНТР ИННОВАЦИЙ
СОЦИАЛЬНОЙ СФЕРЫ
РЕСПУБЛИКИ МОРДОВИЯ

НЕФИНАНСОВАЯ ПОДДЕРЖКА

binkrm.ru/node/2405



МОИ
документы
государственные
и муниципальные услуги

МНОГОФУНКЦИОНАЛЬНЫЙ ЦЕНТР
ПРЕДОСТАВЛЕНИЯ
ГОСУДАРСТВЕННЫХ И
МУНИЦИПАЛЬНЫХ УСЛУГ

НЕФИНАНСОВАЯ ПОДДЕРЖКА

mfc13.ru

КОНТАКТЫ

АДМИНИСТРАЦИЯ КОВЫЛКИНСКОГО МУНИЦИПАЛЬНОГО РАЙОНА РЕСПУБЛИКИ МОРДОВИЯ

📍 431350, РМ, г. Ковылкино,
ул. Большевистская, д.23,

☎ + 7 (83453)2-14-55, 2-11-87

✉ adminkov1@kovilkino.e-mordovia.ru

ИНВЕСТИЦИОННЫЙ УПОЛНОМОЧЕННЫЙ

Меркулов Александр Александрович ☎ +7 (834) 532-20-18

Заместитель Главы Ковылкинского
муниципального района по
архитектуре, строительству и ЖКХ

✉ arhitekturakov@mail.ru

